

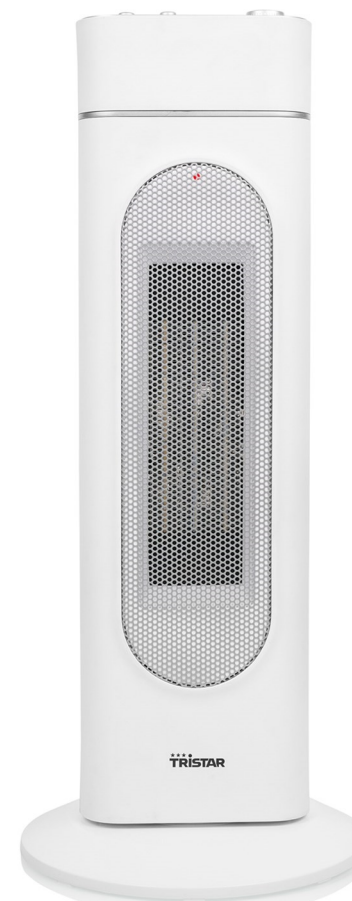
KA-5088

Tour de chauffage en céramique

Oscillant - Protection anti-basculement

Cette élégante tour de chauffage en céramique de 2000 W est dotée d'un thermostat réglable, d'une fonction oscillante, de 3 réglages (2 réglages de chaleur et un mode air frais) et d'une protection anti-basculement.

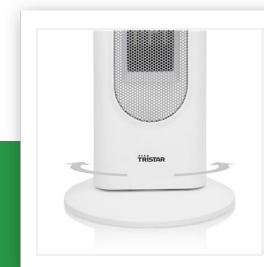
Degré d'oscillation	75 °
Protection anti-chute	Oui
Consommation en Watts	2000 W
Élément de chauffe	Céramique PTC
Puissance de chauffe par mode	1400/2000 W
Thermostat réglable	Oui
Protection contre la surchauffe	Oui
Poignée(s) intégrée(s)	Oui
Dimensions	26 x 26 x 61 cm



2000
WATT

2x

75°



Caractéristiques logistiques - Code intrastat: 8516299100

UVC: H x L x D (cm): 20,6 x 17 x 64,2 | EAN: 8712836970151 | Poids brut (kg): 2,32 | Poids net (kg): 1,9

PCB: H x L x D (cm): 43,2 x 35,5 x 65,2 | EAN: 8712836970144 | Poids brut (kg): 10,1

Quantité: Par PCB : 4 | Par palette: 4 | Palettisation (Hi) x Palettisation (Ti): 1 x 1 | 20FT / 40FT / HQ: 1016 / 2232 / 2624